

ИНФОРМАЦИЯ О ВСТУПИТЕЛЬНЫХ ИСПЫТАНИЯХ

на специальностях

- 54.02.01 «Дизайн в текстильной и лёгкой промышленности»
- 54.02.02 «Декоративно-прикладное искусство и народные промыслы» (роспись по дереву)
- 29.02.04 «Конструирование, моделирование и технология швейных изделий»
- 43.02.13 «Технология парикмахерского искусства»

Специальность

54.02.01 «Дизайн в текстильной и лёгкой промышленности»

Вступительные испытания:

- Рисунок (графика)
- Живопись

ВСТУПИТЕЛЬНОЕ ИСПЫТАНИЕ ПО РИСУНКУ (графика)

Проводится в аудитории колледжа. Абитуриенту необходимо иметь с собой простые карандаши различной мягкости, стирательную резинку, кнопки (для прикрепления листа к мольберту).

Листы бумаги (формат А-3) выдаются перед началом экзамена.

В аудитории на столе будут представлены различные гипсовые геометрические тела и предметы быта, поставленные в ряд.

ЗАДАНИЕ: составить композицию из 3-4 предложенных предметов, соблюдая основные принципы построения композиции, выполнить конструктивное построение предметов, показать основные тональные отношения между предметами и направление освещения.

Для успешного завершения задания необходимо выполнить следующие пункты:

- выбрать из предложенных предметов 3-4 штуки, различных по конфигурации, размеру и тону (для дальнейшей работы **важно отобрать и геометрические гипсовые тела, и предметы быта**);

- составить из них композицию (натюрморт). Необходимо выполнить предварительные композиционные поиски на листах формата А4 (не менее 5 вариантов, размер каждого эскиза не больше формата А6). При поиске наилучшего композиционного решения важно соблюдать пропорциональные

соотношения между размерами выбранных предметов. Примерный вид поисковых эскизов представлен в **приложении 1**;

- лучший вариант композиционного построения предметов необходимо перенести на формат А3. Важно выбрать оптимальный размер изображения и грамотно разместить композицию в формате листа;

- выполнить конструктивное построение выбранных предметов, учитывая перспективные сокращения, расположение предметов относительно друг друга и плоскости, на которой они размещены;

- при помощи наложения штриха, показать основные тональные отношения между предметами и направление освещения. Примеры выполненного задания представлены в **приложении 2**.

ВСТУПИТЕЛЬНОЕ ИСПЫТАНИЕ ПО ЖИВОПИСИ

Проводится в аудитории колледжа. Абитуриенту необходимо иметь с собой простой карандаш, стирательную резинку, кнопки (для прикрепления листа к мольберту), краски (гуашь), кисти.

Листы бумаги (формат А-3) выдаются перед началом экзамена.

Банки для воды и бумажная палитра будут предоставляться.

В аудитории будет представлен натюрморт, состоящий из нескольких предметов быта и драпировок.

ЗАДАНИЕ: закомпоновать предметы и драпировки на листе в соответствии с выбранным ракурсом; выполнить конструктивное построение предметов; выявить формы, объемы предметов и драпировок цветом, с учетом влияния окружающей среды и пространства; передать колорит постановки, тоновые и цветовые отношения предметов и драпировок цветом.

Для успешного завершения задания необходимо выполнить следующие пункты:

- закомпоновать на листе бумаги общие очертания группы предметов, в соответствии с выбранным ракурсом. Определить пропорциональные соотношения предметов и их положение относительно друг друга;

- провести поиск цветовых и тональных отношений предметов и драпировки, выявить формы и объемы, учитывая направление освещения, влияние предметов и окружения друг на друга (взаимопроникновение цвета, рефлекс, отражения), передавая их светотеневые и цветовые отношения.

- выстроить общий колорит работы, в соответствии с постановкой. Примеры выполненного задания представлены в **приложении 3**.

Специальность

54.02.02 «Декоративно-прикладное искусство и народные промыслы» (роспись по дереву)

Вступительные испытания:

- Рисунок (графика)

Проводится в аудитории колледжа. Абитуриенту необходимо иметь с собой простые карандаши различной мягкости, стирательную резинку, кнопки (для прикрепления листа к мольберту).

Листы бумаги (формат А-3) выдаются перед началом экзамена.

В аудитории на столе будут представлены различные гипсовые геометрические тела и предметы быта, поставленные в ряд.

ЗАДАНИЕ: составить композицию из 3-4 предложенных предметов, соблюдая основные принципы построения композиции, выполнить конструктивное построение предметов, показать основные тональные отношения между предметами и направление освещения.

Для успешного завершения задания необходимо выполнить следующие пункты:

- выбрать из предложенных предметов 3-4 штуки, различных по конфигурации, размеру и тону (для дальнейшей работы **важно отобрать и геометрические гипсовые тела, и предметы быта**);

- составить из них композицию (натюрморт). Необходимо выполнить предварительные композиционные поиски на листах формата А4 (не менее 5 вариантов, размер каждого эскиза не больше формата А6). При поиске наилучшего композиционного решения важно соблюдать пропорциональные соотношения между размерами выбранных предметов. Примерный вид поисковых эскизов представлен в **приложении 1**;

- лучший вариант композиционного построения предметов необходимо перенести на формат А3. Важно выбрать оптимальный размер изображения и грамотно разместить композицию в формате листа;

- выполнить конструктивное построение выбранных предметов, учитывая перспективные сокращения, расположение предметов относительно друг друга и плоскости, на которой они размещены;

- при помощи наложения штриха, показать основные тональные отношения между предметами и направление освещения. Примеры выполненного задания представлены в **приложении 2**.

Специальность

29.02.04 «Конструирование, моделирование и технология швейных изделий»

Вступительные испытания:

- Рисунок (графика)

Проводится в аудитории колледжа. Абитуриенту необходимо иметь с собой простые карандаши различной мягкости, стирательную резинку, кнопки (для прикрепления листа к мольберту).

Листы бумаги (формат А-3) выдаются перед началом экзамена.

В аудитории будет представлен натюрморт, состоящий из 3-4 предметов: геометрических гипсовых тел, предметов быта, овощей или фруктов и драпировок.

ЗАДАНИЕ: закомпоновать предметы и драпировки на листе в соответствии с выбранным ракурсом; выполнить конструктивное построение предметов; с помощью штриховки передать тона, объёмы, формы предметов, учитывая тональные отношения предметов и окружения.

Для успешного завершения задания необходимо выполнить следующие пункты:

- закомпоновать на листе бумаги общие очертания группы предметов, в соответствии с выбранным ракурсом. Определить пропорциональные соотношения предметов и их положение относительно друг друга;

- выполнить конструктивное построение выбранных предметов, учитывая перспективные сокращения, расположение предметов относительно друг друга и плоскости, на которой они размещены;

- при помощи наложения штриха показать тональные отношения между предметами и окружением, передать направление освещения. Работая тоном, выявить объёмы и формы предметов. Примеры выполненного задания представлены в **приложении 4**.

Специальность

43.02.13 «Технология парикмахерского искусства»

Вступительные испытания:

- Рисунок (графика)

Проводится в аудитории колледжа. Абитуриенту необходимо иметь с собой простые карандаши различной мягкости, стирательную резинку, кнопки (для прикрепления листа к мольберту).

Листы бумаги (формат А-3) выдаются перед началом экзамена.

В аудитории будет представлен натюрморт, состоящий из 3-4 предметов: геометрических гипсовых тел, предметов быта, овощей или фруктов и драпировок.

ЗАДАНИЕ: закомпоновать предметы и драпировки на листе в соответствии с выбранным ракурсом; выполнить конструктивное построение предметов; с помощью штриховки передать тона, объёмы, формы предметов, учитывая тональные отношения предметов и окружения.

Для успешного завершения задания необходимо выполнить следующие пункты:

- закомпоновать на листе бумаги общие очертания группы предметов, в соответствии с выбранным ракурсом. Определить пропорциональные соотношения предметов и их положение относительно друг друга;

- выполнить конструктивное построение выбранных предметов, учитывая перспективные сокращения, расположение предметов относительно друг друга и плоскости, на которой они размещены;

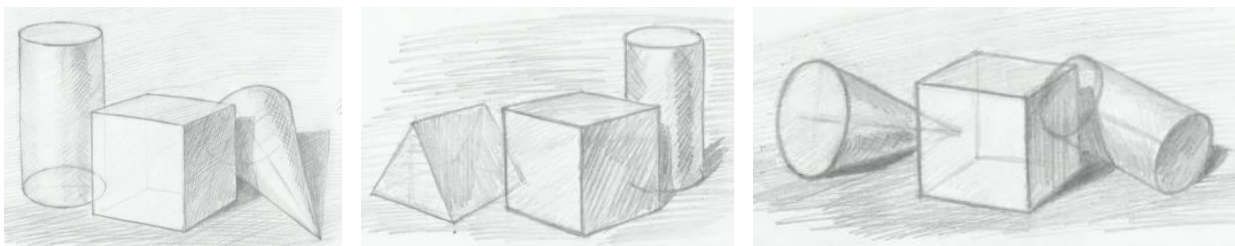
- при помощи наложения штриха показать тональные отношения между предметами и окружением, передать направление освещения. Работая тоном, выявить объёмы и формы предметов. Примеры выполненного задания представлены в **приложении 4**.

Приложение 1 (для специальностей

54.02.01 «Дизайн в текстильной и легкой промышленности»,

54.02.02 «Декоративно-прикладное искусство и народные промыслы»)

Примерный вид предварительных композиционных поисков

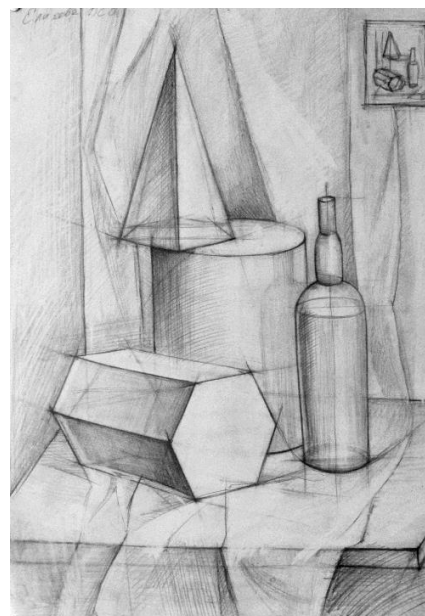
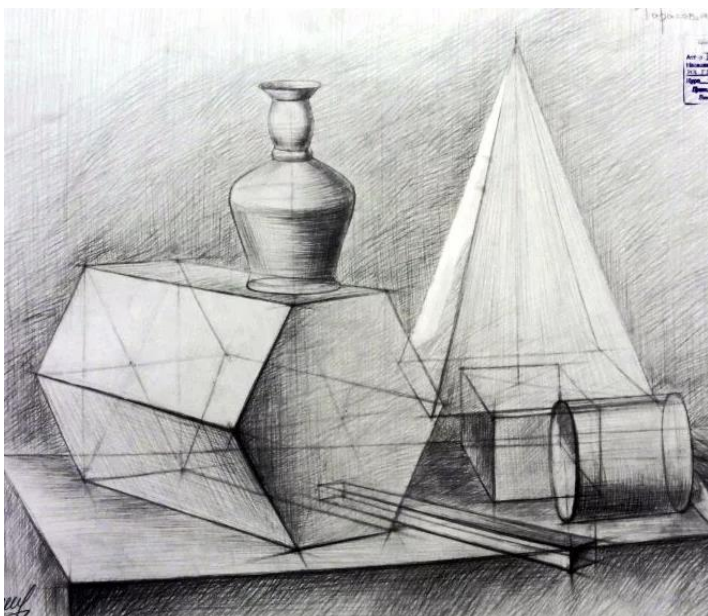
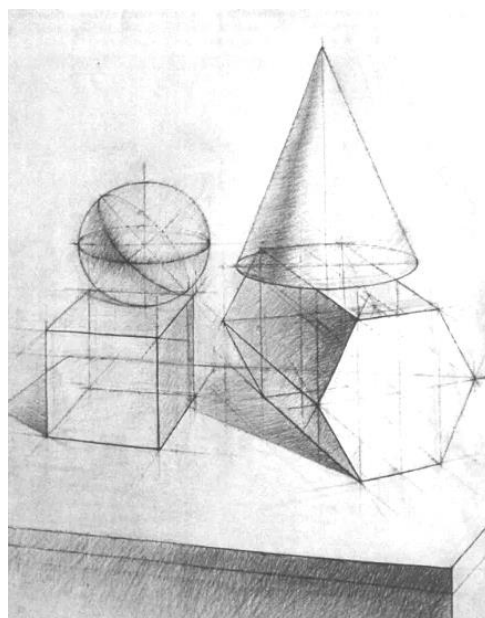
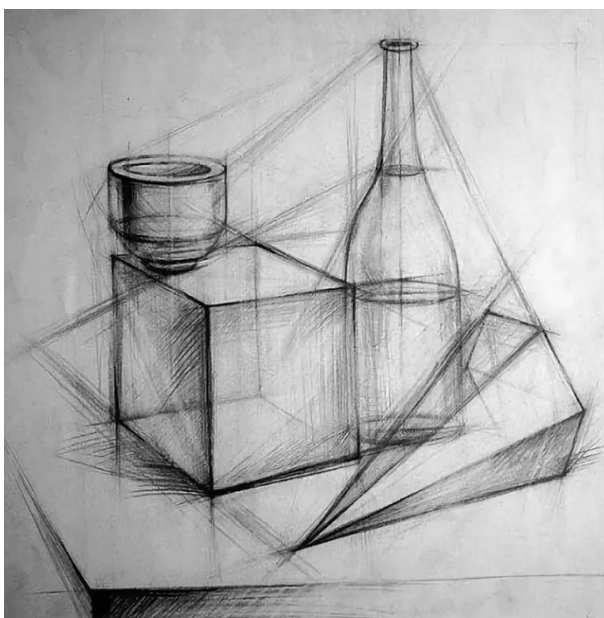


Приложение 2 (для специальностей

54.02.01 «Дизайн в текстильной и легкой промышленности»,

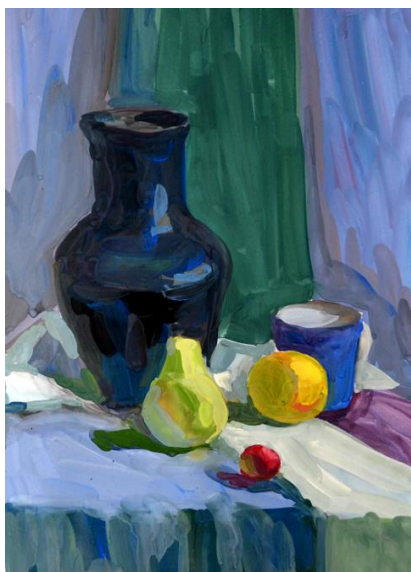
54.02.02 «Декоративно-прикладное искусство и народные промыслы»)

Примерный вид работы, выполненной в соответствии с заданием



Приложение 3 (для специальности
54.02.01 «Дизайн в текстильной и легкой промышленности»)

Примерный вид работы, выполненной в соответствии с заданием



Приложение 4 (для специальностей
29.02.04 «Конструирование, моделирование и технология швейных изделий»,
43.02.13 «Технология парикмахерского искусства»)

Примерный вид работы, выполненной в соответствии с заданием

